

Das Pettendorf Glasfasernetz wächst weiter

Bereits 2012 wurde die Gemeinde Pettendorf durch R-KOM mit einer Breitbandversorgung ausgestattet. Hierfür wurden Glasfaserleitungen zu den bestehenden 21 Kabelverzweiger der Deutschen Telekom AG verlegt und daneben neue Gehäuse mit VDSL Technik aufgebaut. Dieser FTTC Ausbau versorgt den Großteil der Pettendorfer Haushalte mit Bandbreiten bis zu 50 Mbit/s.

Im November 2016 startete die Gemeinde Pettendorf ein weiteres Auswahlverfahren nach der Bayerischen Breitbandrichtlinie zur Verbesserung der Breitbandversorgung. Der Gegenstand des Verfahrens war der Anschluss unterversorgter, verstreut stehender Einzelgebäude der Gemeinde an die weltweite Datenautobahn. Der Ausbaubereich umfasst: Schlosstr. 1, Eichenbrunn, Haselhof, Günzenried, Hinterberg, Ebenwies und Deckelstein.

Im Rahmen des offenen, transparenten und diskriminierungsfreien Verfahrens wurde die REWAG Tochter R-KOM, Regensburger Telekommunikationsgesellschaft bmH & Co. KG, als wirtschaftlichster Anbieter ausgewählt.

Zur Schließung der Versorgungslücke wird die R-KOM, beginnend ab dem zweiten Quartal 2018, 50 Gebäude mit FTTH (fiber to the home, Glasfaser bis ins Haus) erschließen. „*FTTH ist der höchste technische Standard und ermöglicht Kommunikation in Lichtgeschwindigkeit*“, erläutert der R-KOM Geschäftsführer Alfred Rauscher die Vorzüge der Technik.

Glasfaserkabel sind 100 Million Mal so leistungsfähig wie die alten Kupferleitungen. Doch die Errichtung von Glasfaserleitungen ist aufwendig und teuer. Entscheidend für die Möglichkeit zum wirtschaftlichen Ausbau des Regensburger Glasfasernetzes in der Landkreisgemeinde war die bestehende Leerrohrinfrastruktur. Diese wurde in der Vergangenheit von der REWAG KG kostengünstig mit anstehenden Baumaßnahmen errichtet. „*Ein Meter Glasfaserleitung inklusive Tiefbau kostet über 70,- €. Die Breitbandversorgung der unterversorgten Gebäude erfordert über 16 Kilometer. Ein solches Projekt ist nur umsetzbar, wenn alle Beteiligten ihren Anteil leisten und vorausschauend zusammenarbeiten*“, freut sich der 1. Bürgermeister Eduard Obermeier.

Im Rahmen des Projektes wird eine FTTH (Fiber-to-the-home, Glasfaser bis ins Haus) Infrastruktur errichtet. Hierzu werden die Glasfaserleitungen vom zentralen Netzknoten in Reifental zum Hausanschlussraum jedes der 50 Gebäude verlegt. Mit dem aktuellen Produktangebot der R-KOM steht den Bewohnern dann Internet mit einer Geschwindigkeit von 500 Mbit/s im Down- und 100 Mbit/s im Upstream zur Verfügung.

„*Bei zukünftigen Bauvorhaben wird das Glasfasernetz weiter, kostengünstig in Richtung Kunde ausgebaut. Unser Ziel ist es in einigen Jahren alle Gebäude in der Gemeinde Pettendorf direkt am Glasfasernetz angeschlossen zu haben und auf die Kupferleitungen zu verzichten. Nur die Glasfaser sichert Kommunikation in Lichtgeschwindigkeit,*“ meint R-KOM Geschäftsführer Alfred Rauscher.

Der Glasfaserausbau in der Gemeinde Pettendorf wird im Laufe des Jahres 2018 umgesetzt. Rechtzeitig vom dem Start werde die Bewohner über den Ausbau und die neuen Möglichkeiten informieren.

Alfred Rauscher
Geschäftsführer

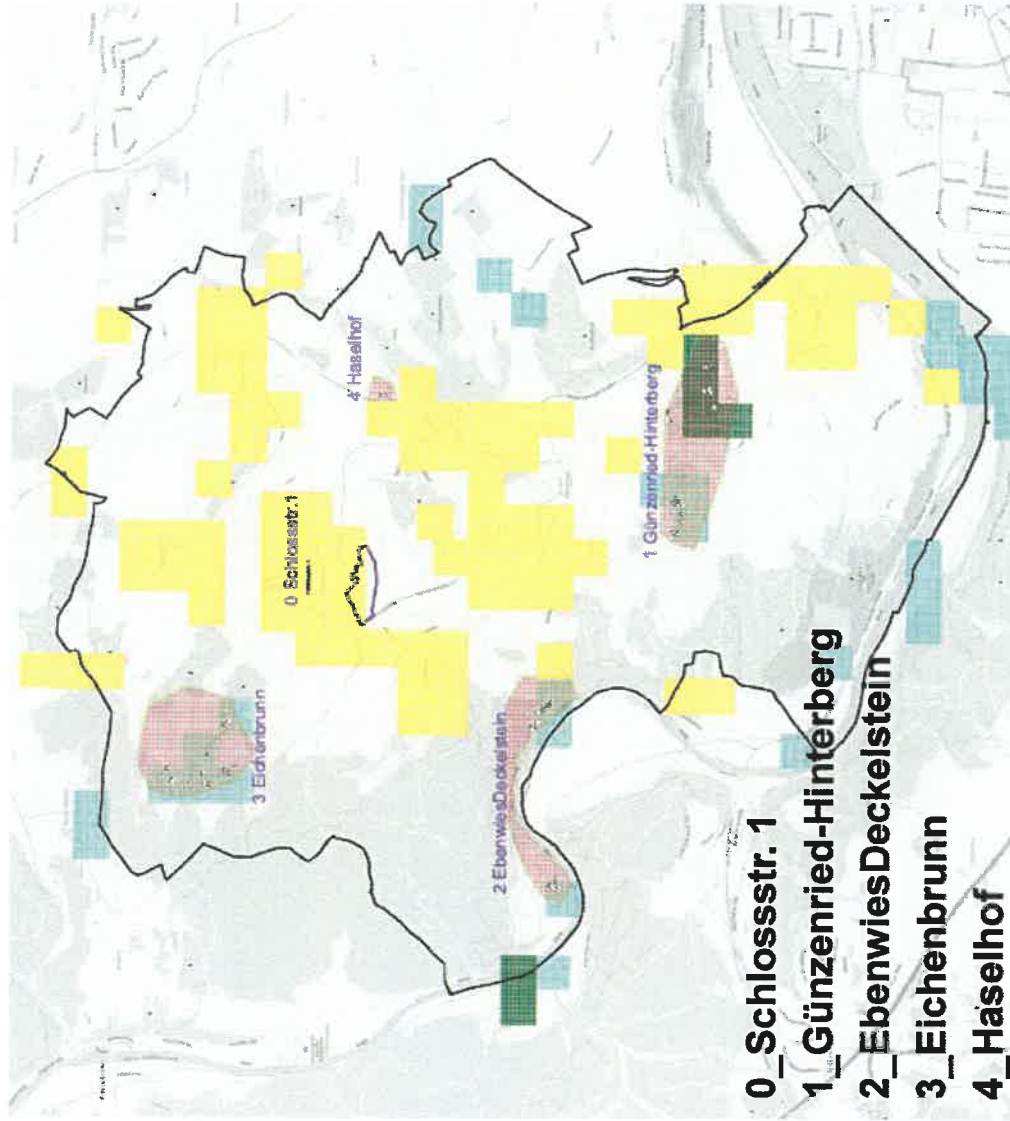
R-KOM GmbH & Co. KG
Prinz Ludwig Str. 9
93055 Regensburg
0941 6985 112
<http://www.R-KOM.de>



Netzkonzept für die Gemeinde Pettendorf



FTTx - Erschließungsgebiete



Erschließungsgebiet 0_Schlossstr. 1(Los I)

Erschließungsvariante: FTTH



Erschließungsgrad:
100 %

**Übertragungs-
geschwindigkeit:**
500 Mbit/s Download
100 Mbit/s Upload

Erschließungsgebiet 3_Eichenbrunn (Los I)

Erschließungsvariante: FTTH



Erschließungsgebiet 3_Eichenbrunn
Hauptangebot FTTH
Erschließungsgrad 100% (12 Gebäude)

Erschließungsgrad:
100 %

Übertragungsgeschwindigkeit:
500 Mbit/s Download
100 Mbit/s Upload

Erschließungsgebiet 4_Haselhof (Los I)

Erschließungsvariante: FTTH



Erschließungsgebiet 4_Haselhof
Hauptangebot FTTH
Erschließungsgrad 100% (2 Gebäude)

Erschließungsgrad:
100 %

**Übertragungs-
geschwindigkeit:**
500 Mbit/s Download
100 Mbit/s Upload

Erschließungsgebiet 1_Günzenried-Hinterberg (Los II)

Erschließungsvariante: FTTH



Erschließungsgebiet 2_EbenwiesDeckelstein (Los II)

Erschließungsvariante: FTTH

Erschließungsgebiet 2_EbenwiesDeckelstein
Hauptangebot FTTH
Erschließungsgrad 100% (14 Gebäude)



Erschließungsgrad:
100 %

**Übertragungs-
geschwindigkeit:**
500 Mbit/s Download
100 Mbit/s Upload

R-KOM – Telekommunikation mit regionaler Verantwortung

Verbindlich, fair, kompetent, engagiert, regional – mit diesen Leitwerten verfolgt die Regensburger Telekommunikationsgesellschaft R-KOM ihren Geschäftsansatz: In unserer Region immer und überall die Kommunikation in Lichtgeschwindigkeit zu bieten. Im Oktober 2016 bestätigt das nationale Städteranking der Wirtschaftswoche den Erfolg dieser Vision: Die Stadt Regensburg hat unter allen deutschen Großstädten die am besten entwickelte Breitbandversorgung.

Bei der Gründung der R-KOM im Jahre 1997 bündelte die Gesellschafter ihre Telekommunikationsinfrastruktur, die sich über Jahrzehnte mit den Versorgungsnetzen für Wasser, Strom und Gas entwickelt hatte. Zunächst beschränkte sich das Angebot der R-KOM auf die Wirtschaft und die öffentliche Hand. Bedarfsorientiert entwickelten wir uns weiter. Über die Jahre wuchsen eine leistungsstarke Infrastruktur und ein breites Produktangebot.

Heute verfügt R-KOM in Ostbayern über eine Reihe von Stadtnetzen, die zu einem Regionalnetz verbunden sind. Diese Netze bestehen aus Glasfaserkabeln für Hochgeschwindigkeitsübertragung und einer Vielzahl von Anknüpfungspunkten an nationale / internationale Festnetze. R-KOM setzt auf den langfristigen Erfolg und investiert laufend in den Ausbau der eigenen Telekommunikationsinfrastruktur. So entsteht für die Kunden in Bezug auf Geschwindigkeit, Qualität und Preis eine neue Wertedimension.

Als kommunales Unternehmen richtet sich unser Handeln nach dem für die Region entstehenden Mehrwert. Mit den Städten, in denen wir unsere Netze errichten, pflegen wir eine dauerhafte, offene und faire Partnerschaft.

Seit 2009 bietet R-KOM Dienste für Privatkunden an. Unter dem Produktnamen Glasfaser Ostbayern schließen wir Gebäude direkt an unser Glasfasernetz an und bauen so eines der modernsten Kommunikationsnetze in Europa. Über zwei Jahre bereiteten wir diese Entwicklung vor. Wir besuchten Referenzen um von den Besten zu lernen und engagierten Branchenexperten die unser Konzept optimierten. Glasfaser Ostbayern bietet eine neue Dimension der Telekommunikation: Internet, Fernsehen auf Abruf und Telefonie stehen in Lichtgeschwindigkeit und zu konkurrenzlos günstigen Preisen zur Verfügung. Und laufend wird weitergebaut: Jedes Jahr kommen über 5.000 Wohn- und Geschäftseinheiten in mehr als 500 Gebäuden hinzu.

Durch Open Access ermöglicht es R-KOM anderen Telekommunikationsunternehmen von den getätigten Investitionen zu profitieren. Diese können ihre Kunden schnell und einfach über Glasfaser Ostbayern anschalten und auf eigene Infrastrukturinvestitionen verzichten. In einem fairen Miteinander suchen wir die Balance zwischen regionaler Verwurzelung und globaler Intelligenz und bieten den Nährboden für die digitale Entwicklung unserer High-Tech-Region!

Über 60 Mitarbeiter arbeiten täglich daran diesen Erfolg zu sichern

Ihr Ansprechpartner - Geschäftsführer:
Dipl.-Inform. (FH) Alfred Rauscher
Telefon: 0941 6985-112 | E-Mail: presse@r-kom.de